

#### Technische Informationen

Größe in ESG Ausführung      Maximal 1.500 x 2.500 mm      Minimal Diagonale 250 mm



**Leichtes Sandstrahlen**  
Dezente Mattierung der Glasoberfläche  
Voll- oder teilflächige Ausführung



**Normales Sandstrahlen**  
Kräftige Mattierung der Glasoberfläche  
Voll- oder teilflächige Ausführung



**Tiefes Sandstrahlen**  
Kräftige Mattierung der Glasoberfläche  
mit plastischer Wirkung  
Voll- oder teilflächige Ausführung



**Progressives Sandstrahlen**  
Progressiver Verlauf in ab- bzw. zunehmenden  
Mattierungsgraden  
Voll- oder teilflächige Ausführung



**QR mit Ihrem Smartphone  
scannen und mehr über  
ProfiDUR® IC erfahren!**

Sie benötigen dafür eine  
QR-fähige Software.

**GLASPROFI**  
Glashandelsgesellschaft Profi mbH  
Schoeningerstrasse 19  
92706 Luhe-Wildenau, Germany  
Phone +49 (0) 96 07 917-0  
Fax +49 (0) 96 07 917-130  
info@glasprofi.de  
www.glasprofi.de

**Flachglas Wernberg GmbH**  
Nuernberger Strasse 19  
92533 Wernberg-Koebnitz  
Germany  
Phone +49 (0) 96 04 48-0  
Fax +49 (0) 96 04 48-3 78  
info@flachglas.de  
www.flachglas.de



**Flachglas (Schweiz) AG**  
Zentrumstrasse 2  
4806 Wikon  
Switzerland  
Phone +41 (0) 62 745 00 30  
Fax +41 (0) 62 745 00 33  
info@flachglas.ch  
www.flachglas.ch

**Flachglas Nord-Ost GmbH**  
Am Schaugraben 1  
39606 Osterburg  
Germany  
Phone +49 (0) 39 37 22 22-0  
Fax +49 (0) 39 37 22 22-30  
info@flachglas-nordost.de  
www.flachglas-nordost.de

#### Technical Information

Size in SPSG design      Maximum 1.500 x 2.500 mm      Minimal 250 mm diagonally



**Light sandblasting**  
Subtle matt finish to the glass surface  
Whole or part surface finish



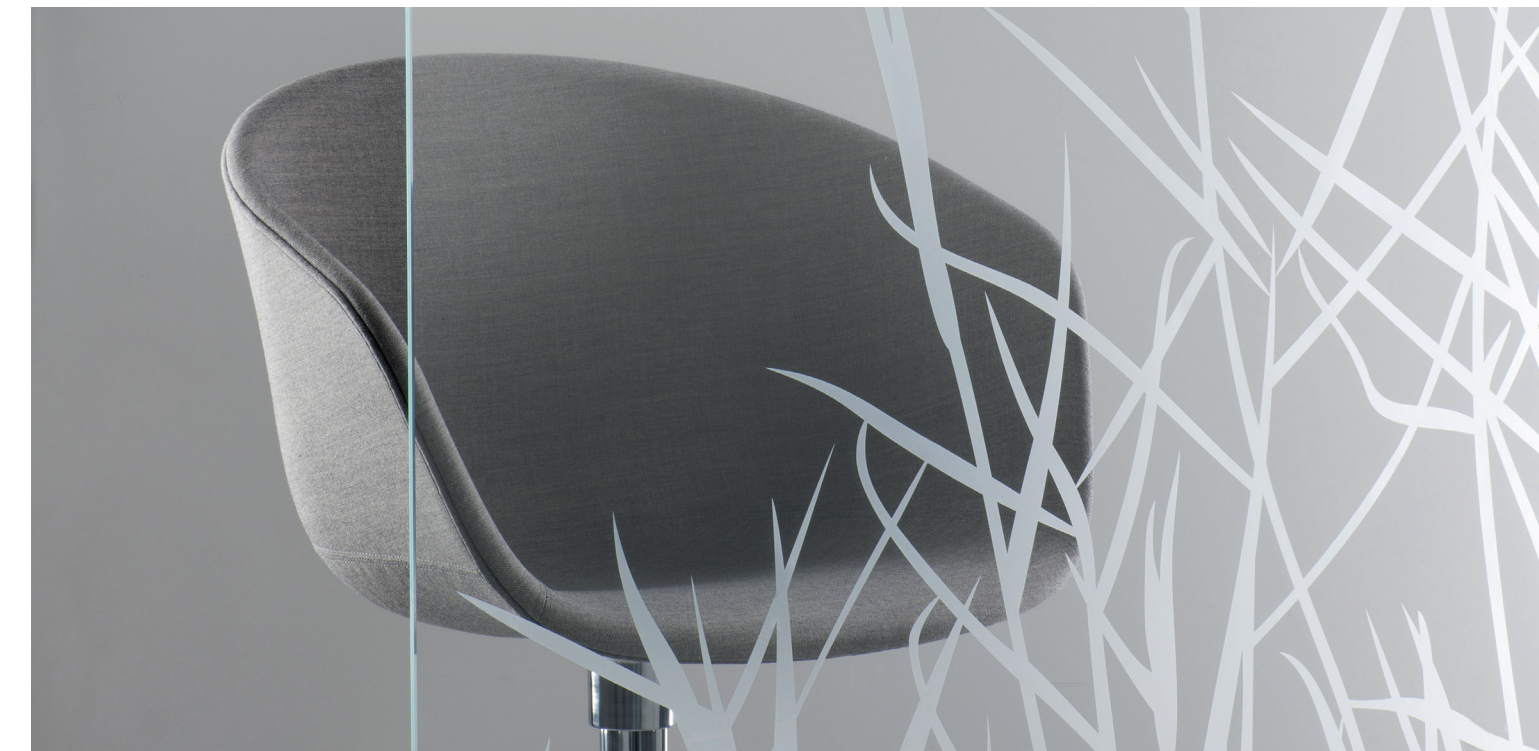
**Normal sandblasting**  
Strong matt finish to the glass surface  
Whole or part surface finish



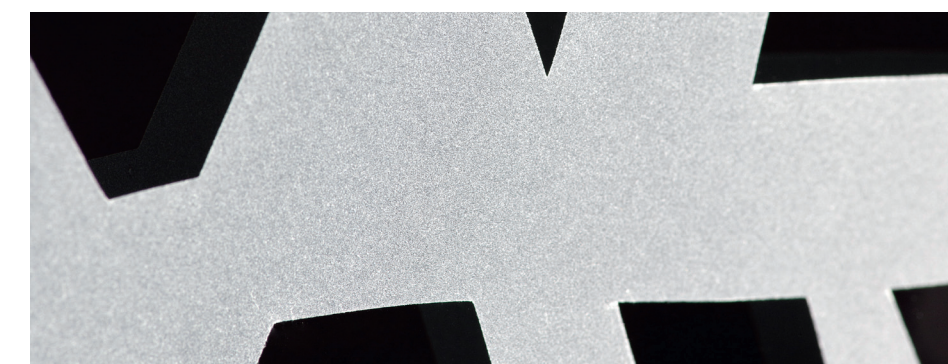
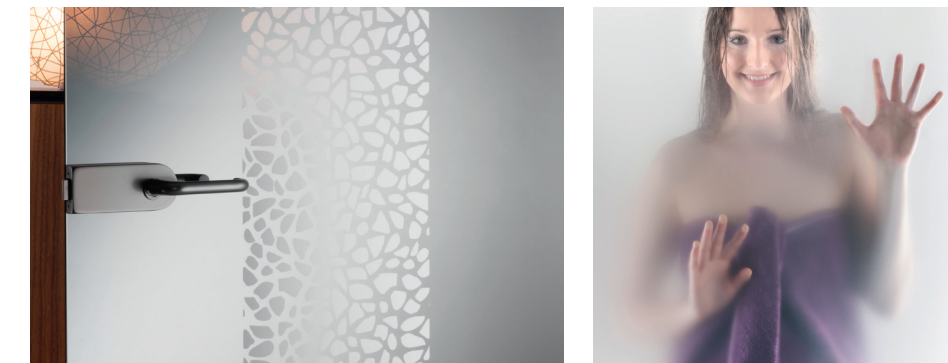
**Deep sandblasting**  
Strong matt finish to the glass surface  
with sculptural effect  
Whole or part surface finish



**Progressive sandblasting**  
Progressive procedure with increasing or decreasing  
levels of matt finish  
Whole or part surface finish

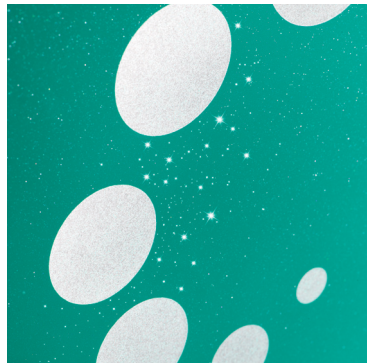
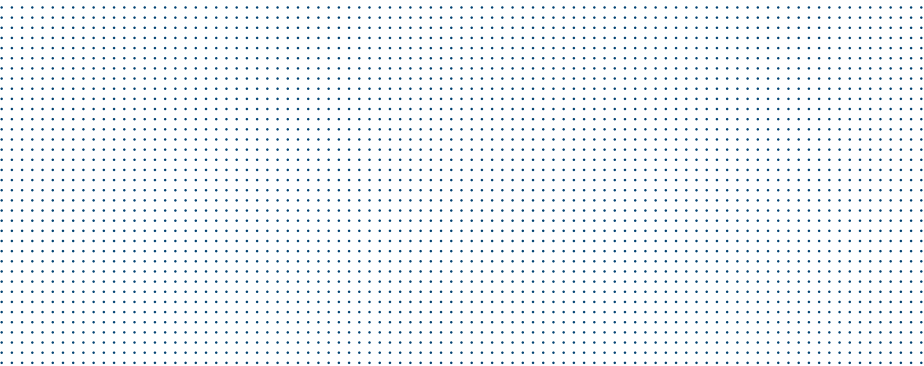


**ProfiDUR® IC**  
Gestalten mit intelligenter Sandstrahltechnik  
Creativity with intelligent sandblasting

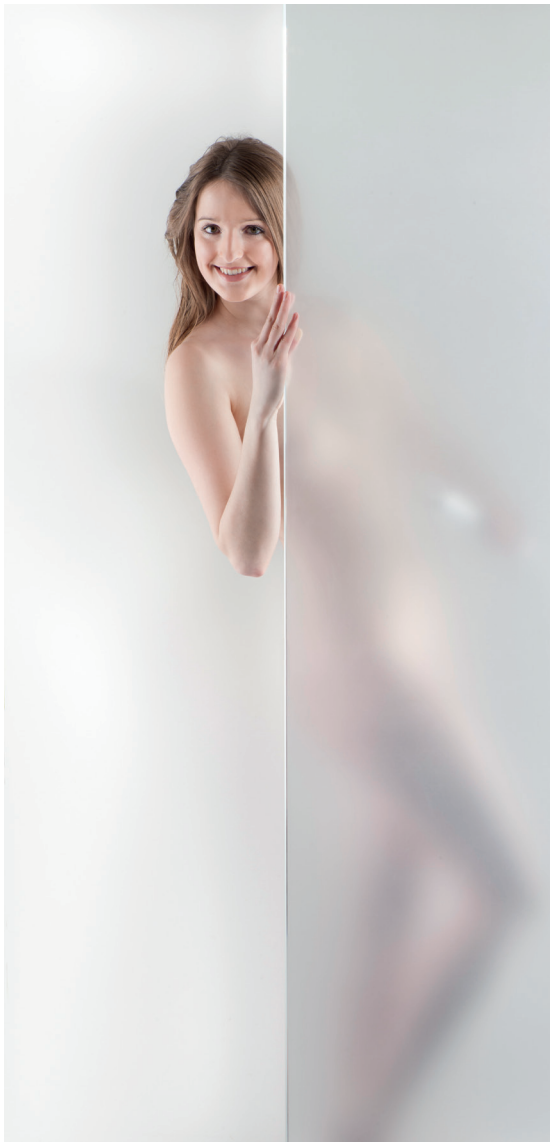




# ProfiDUR® IC Merkmale ProfiDUR® IC Features



<p><sup>d</sup> <b>Technische Informationen</b></p> <p>Größe in ESG Ausführung: Maximal 1.500 x 2.500 mm Minimal Diagonale 250 mm</p> <p>Varianten: • Leichtes Sandstrahlen • Normales Sandstrahlen • Tiefes Sandstrahlen • Progressives Sandstrahlen</p>	<p><sup>e</sup> <b>Technical Information</b></p> <p>Size in SPSS design: Maximum 1.500 x 2.500 mm Minimum 250 mm diagonally</p> <p>Variants: • Light sandblasting • Normal sandblasting • Deep sandblasting • Progressive sandblasting</p>
---	--



<sup>d</sup> **IC kennen**  
 Härter, robuster, beständiger: Mit ProfiDur® IC haben wir die Sandstrahltechnik revolutioniert! Kein anderes normkonformes, sandgestrahltes Einscheiben-Sicherheits-Glas hält so viel aus wie unser IC Glas und ist so resistent gegen Laugenangriffe oder Schmutz. Diese außergewöhnliche Qualität nennen wir Intelligent Coating oder kurz: IC.

**IC verstehen**  
 Die Intelligent Coating-Technik verbindet unser langjähriges Know-how in der Glasverarbeitung mit innovativer Oberflächentechnologie. Durch thermische Aktivierung wird das Design dauerhaft in das Glas eingebrannt. Dabei nutzen wir die Prozessenergie, um so umweltschonend wie möglich zu arbeiten. Das Ergebnis lässt sich sehen und fühlen: ein sandgestrahltes Glas mit einzigartig feiner Oberfläche, das sehr robust ist.

**IC gestalten**  
 ProfiDur® IC bietet alle Möglichkeiten der künstlerischen Glasgestaltung mit Sandstrahltechnik: progressive Satinierung, Ornamente, Silhouetten und vieles mehr. Dabei arbeiten wir mit professionellen Partnern zusammen, die individuelle Motive erstellen. Exklusive Anfertigungen für jeden Anspruch und jeden Kundenwunsch sind deshalb kein Problem.

**IC einsetzen**  
 Traditionell sandgestrahltes Einscheiben-Sicherheits-Glas verschmutzt leicht und lässt sich schwer reinigen – aggressive oder scheuernde Mittel greifen die Oberfläche an. ProfiDur® IC ist besser: Die beschichtete Oberfläche ist unempfindlich gegen Schmutz oder Fingerabdrücke. Außerdem hält sie fast allen Angriffen von Laugen oder Reinigungsmitteln stand. Dadurch ergeben sich ganz neue Einsatzmöglichkeiten.

**IC veredeln**  
 ProfiDur® IC bietet eine umfassende Bandbreite an Sandstrahlstufen: von der dezent-leichten über die normale bis zur plastischen, tiefen Strahlung. Zudem können wir progressive und variable Verläufe produzieren.

<sup>e</sup> **See IC**  
 Harder, stronger, more resistant: With ProfiDur® IC we have revolutionised the sandblasting technique! No other standardised sandblasted single pane safety glass can withstand as much as our IC Glass and is thus resistant against alkali attacks or soiling. We call this extraordinary quality Intelligent Coating, or abbreviated: IC.

**Know IC**  
 We have combined our many years of know-how in glass manufacturing with innovative surface technology in the Intelligent Coating technique. The design is permanently burned into the glass by the thermal activation. In doing so, we use the process energy in order to work as environmentally friendly as possible. And you can see and feel the result: a sandblasted glass with unique fine surface that is very strong.

**Create IC**  
 ProfiDur® IC offers all possibilities for the artistic designing of glass using the sandblasting technique: progressive satin finish, ornaments, silhouettes and much much more. In the process, we work together with professional partners that create individual motifs. Exclusive productions for all requirements and every customer request are therefore no problem at all.

**Use IC**  
 Traditionally sandblasted single pane safety glass soils easily and is difficult to clean – aggressive or abrasive agents attack the surfaces. ProfiDur® IC is much better: the coated surface is non-sensitive to soiling or fingerprints. Moreover, it can withstand almost all attacks from lye and cleaning agents. This offers completely new fields of application.

**Optimize IC**  
 ProfiDur® IC offers a comprehensive range of sandblasting depths: from the decent light to the normal up until the malleable deep blasting. On top of that, we can produce progressive and variable patterns.

